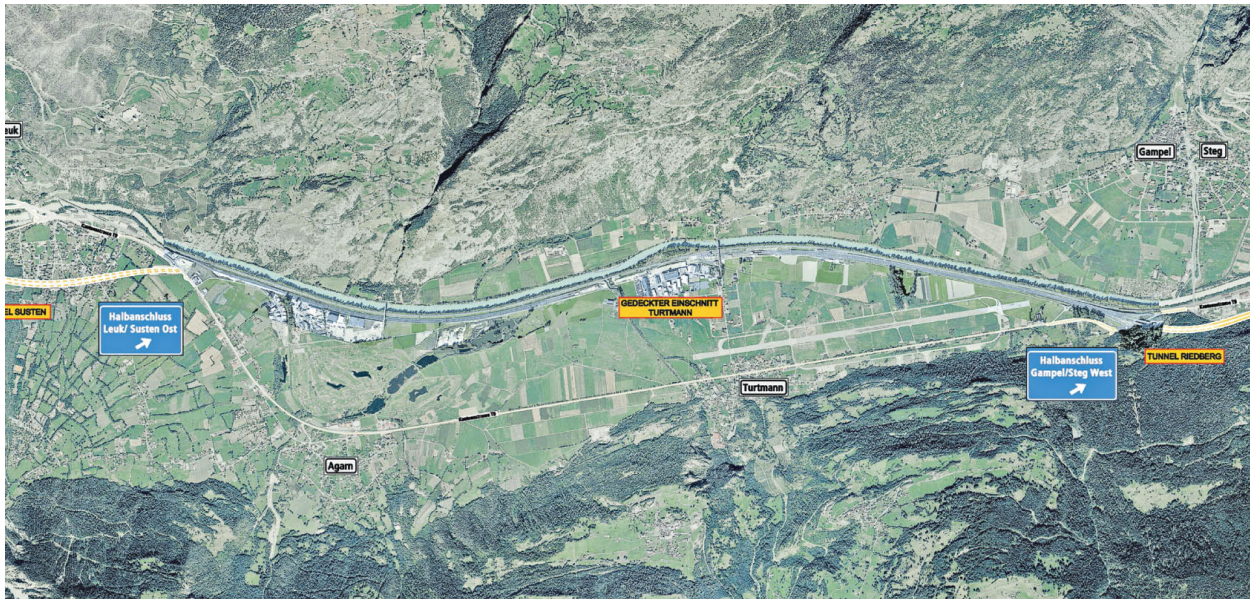


Verkehr | Eröffnung des Autobahnteilstücks zwischen Leuk/Susten und Gampel/Steg – was sagen die Gemeindepräsidenten?

# Viel Zuversicht und einige Bedenken



Übersicht. Das neue, rund sieben Kilometer lange Autobahnteilstück entlastet die Dörfer vom Schwerverkehr. Indes könnte darunter das örtliche Gewerbe leiden.

FOTO SWISSGAS

**TURTMANN-UNTEREMS**

**Dank der Autobahn...**  
**Christian Jäger:** «...gewinnt das Dorf an Wohnattraktivität und Sicherheit.»

**Das Wohngebiet wird durch die Autobahn attraktiver...**

«...weil der Durchgangsverkehr abnimmt und die Anwohner von weniger Lärmemissionen und weniger Schadstoffen betroffen sind.»

**Dank der Autobahn spare ich jetzt drei Minuten. In dieser Zeit werde ich...**

«...ohne Verkehrsbehinderungen auf der Kantonsstrasse nach Leuk oder Gampel fahren können, da Turtmann über keinen direkten Autobahnanschluss verfügt.»

**Die Autobahn wird Auswirkungen auf das**

**lokale Gewerbe haben...**  
 «...da es mitunter auch vom Durchgangsverkehr profitiert hat. Mit qualitativen und regionalen Produkten, guten Dienstleistungsangeboten sowie innovativen Ideen können die Ge-



**«Die Gemeinde wird künftig mehr von Touristen oder Passanten besucht»**

Christian Jäger

werbetriebe entsprechend reagieren.»

**Ihre Gemeinde wird künftig kaum mehr von Touristen oder Passanten besucht...**

«...Ganz im Gegenteil: Die Gemeinde wird künftig mehr von Touristen oder Passanten besucht, weil der historische Dorfkern und der 42 Meter hohe Wasserfall sehenswert sind und das wildromantische Turtmannal im Sommer einzigartig bleibt. Zudem wird die Gemeinde mit dem geplanten Naherholungsgebiet und Camping an attraktiver Anziehungskraft gewinnen.»

**Die Autobahn trübt das Ortsbild...**

«...nicht direkt, zumal sie das Industriegebiet unterirdisch durchquert.»

**LEUK**

**Dank der Autobahn...**  
**Roberto Schmidt:** «...werden unsere Nachbargemeinden vom Durchgangsverkehr etwas entlastet. Zudem rücken wir Oberwalliser uns etwas näher. Und auch der schnellere Anschluss an den Autoverlad in Goppenstein wird für unseren Tourismus sicher zu einem weiteren Trumpf.»

**Das Wohngebiet wird durch die Autobahn attraktiver...**  
 «...weil gute und schnelle Verkehrsverbindungen für die Bevölkerung sehr wichtig sind. Das gilt natürlich auch für den öffentlichen Verkehr.»

**Dank der Autobahn spare ich jetzt drei Minuten. In dieser Zeit werde ich...**

«...weniger Benzin verbrauchen und die Umwelt weniger belasten. Und die drei Minuten werden für einen Hängart

immer willkommen sein.»

**Die Autobahn wird Auswirkungen auf das lokale Gewerbe haben...**

«...weil jede Minute im Verkehrsstau die Wirtschaft



**«Gewerbe atmet erst auf, wenn die Autobahn durch das Visper Nadelöhr in Betrieb geht»**

Roberto Schmidt

viel Geld kostet. Aber so richtig aufatmen kann unser Gewerbe wohl erst, wenn dann auch die Autobahn durch das Visper Nadelöhr in Betrieb geht.»

**Ihre Gemeinde wird künftig kaum mehr von Touristen oder Passanten besucht...**

«...Auf die Gemeinde Leuk trifft das sicher noch nicht zu, weil der grösste Teil der Dorfschaft Susten zurzeit noch nicht umfahren wird.»

**Die Autobahn trübt das Ortsbild...**

«...in keiner Art und Weise, weil sie sehr gut in die Landschaft integriert wurde. Auch künftig wird das Ortsbild von Susten nicht beeinträchtigt, weil die Autobahn in einem Tunnel unter die Dorfschaft geführt wird.»

**GAMPEL-BRATSCH**

**Dank der Autobahn...**  
**Konrad Martig:** «...Sollte sie dann einmal fertig sein, wird auch das Oberwallis zu den gut erschlossenen Regionen gehören und davon profitieren können. Seit jeher profitieren Regionen, die verkehrstechnisch gut erschlossen sind.»

**Das Wohngebiet wird durch die Autobahn attraktiver...**

«...Dank der guten Erschliessung wird es das.»

**Dank der Autobahn spare ich jetzt drei Minuten. In dieser Zeit werde ich...**

«...Die Fahrzeiten Richtung Brig und Sitten werden kürzer. Davon profitieren kann man aber erst, wenn die Autobahn im gesamten Oberwallis gebaut und eröffnet ist.»

**Die Autobahn wird Auswirkungen auf das lokale Gewerbe haben...**

«...Auf das lokale Gewerbe wirkt sich die Autobahn ebenfalls positiv aus, da auch fürs Gewerbe die Verkehrswege kürzer werden. Die Erreichbarkeit



**«Ein gewisses Lärmaufkommen wird in Niedergampel festzustellen sein»**

Konrad Martig

fürs Oberwallis wird besser, davon profitieren auch das Gewerbe und vor allem der Tourismus.»

**Ihre Gemeinde wird künftig kaum mehr von Touristen oder Passanten besucht...**

«...Ich denke nicht, dass unsere Gemeinde in Zukunft vermehrt von Touristen und Passanten besucht wird. Wer auf der Autobahn fährt, hat eher die Tendenz, durchzufahren, um direkt zu seinem Ziel zu kommen.»

**Die Autobahn trübt das Ortsbild...**

«...Da die Autobahn zum grossen Teil abseits der Wohngebiete gebaut wurde, trübt diese das Ortsbild kaum. Ein gewisses Lärmaufkommen wird in Niedergampel festzustellen sein. Dies muss klar als Nachteil angesehen werden.»

**AGARN**

**Dank der Autobahn...**  
**Bernhard Mathieu:** «...wird das Verkehrsaufkommen auf der Kantonsstrasse abnehmen. Vor allem die Reduktion des Schwerverkehrs bedeutet für die Anwohner der Kantonsstrasse eine Verbesserung der Wohnsituation.»

**Das Wohngebiet wird durch die Autobahn attraktiver...**

«...Was mit Sicherheit attraktiver wird, ist das Befahren (Verkehrsentlastung) der beiden Kreisel an den Dorfein- bzw. -ausfahrten in Richtung Leuk und Visp.»

**Dank der Autobahn spare ich drei Minuten. In dieser Zeit werde ich...**

«...natürlich den WB noch genauer lesen.» -)

**wirkungen auf das lokale Gewerbe haben...**

«...Die Dorfgeschäfte Metzgerei, Bäckerei und der Volg-Laden sowie die Restaurants werden die neue Verkehrsführung bestimmt zu spüren bekommen. Das Gewerbe in der Indus-



**«Dorfgeschäfte werden neue Verkehrsführung bestimmen spüren»**

Bernhard Mathieu

triezone erfährt dasselbe Schicksal. Indes hat sich das Gewerbe auf diese Situation lange vorbereitet können. Ich bin zuversichtlich, dass die Betriebe innovative (Ersatz-)Lösungen geplant haben.»

**Ihre Gemeinde wird künftig kaum mehr von Touristen oder Passanten besucht...**

«...Durch die neue Verkehrsführung werden Touristen und Passanten weniger oft einen «Abstecher» nach Agarn unternehmen.»

**Die Autobahn trübt das Ortsbild...**

«...Die Autobahn verläuft nicht durchs Gemeindegebiet. Sie befindet sich auf der anderen Talseite, insofern betrifft die A9 unser Ortsbild nicht.»